

AXIMA Performance™

ВРЕМЯПРОЛЕТНЫЙ ТАНДЕМНЫЙ МАСС-СПЕКТРОМЕТР С ИОНИЗАЦИЕЙ В МАТРИЦЕ (MALDI)

Как и все масс-спектрометры AXIMA, модель AXIMA Performance внесена в ГОСРЕЕСТР РФ

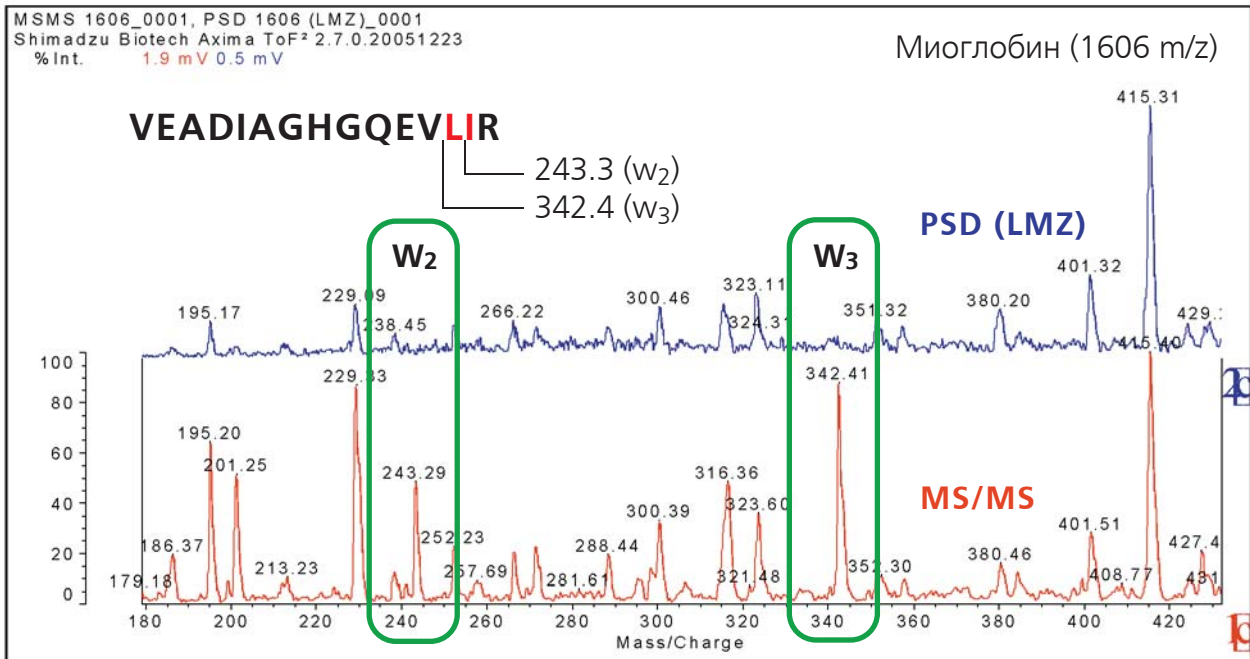


- Скоростной ионный фильтр высокого разрешения
- Высокостабильный производительный азотный лазер
- Ортогонально-осевая геометрия облучения
- Безрешеточная ионная оптика
- Электронный множитель для регистрации ионов в линейном режиме
- Функция высокого разрешения для низких масс (LMZ) в режиме MS/MS
- Рефлектрон нелинейного поля новой геометрии
- Высокоэнергетическая дифференциально вакуумируемая ячейка соударительной диссоциации (CID 20 keV)
- Tandemная масс-спектрометрия с гелием в качестве соударительного газа без необходимости повторного ускорения ионов
- Держатели образцов формата стандартных микротитрационных планшет
- Разнообразные адаптеры для биочипов, микроскопических слайдов, CD и др.
- Вертикальное напольное исполнение
- Связь с компьютером по порту USB
- Совместимость с ВЭЖХ (Accuspot и Probot)
- Встроенная функция картирования изображений с применением хемопринтера CHIP

Чрезвычайно гибкая и мощная система tandemной времяпролетной масс-спектрометрии, интегрирующая различные комбинации методов для решения широкого круга задач анализа органических и биологических молекул

AXIMA Performance позволяет достигать самой высокой энергии соударений для повышения информативности и чувствительности. Ионный фильтр нового поколения отбирает прекурсоры с высоким разрешением, упрощая спектры MS/MS и обработку результатов для смесей сложного состава

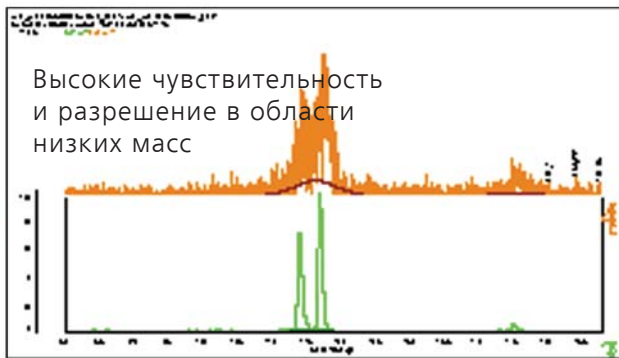
Набор программных средств упрощает и ускоряет различные практические приложения, включая полную автоматизацию экспериментов в протеомике, анализах ВЭЖХ-МАЛДИ, контроле качества и расшифровке состава полимеров, картировании гистологических препаратов, идентификации микроорганизмов и пр.



MS/MS с высокой энергией — дифференциация Leu/IsoLeu



MS/MS меченого iTRAQ иона-прекурсора (2068 m/z)



Системная поддержка

- Диагностика приборов в реальном времени или дистанционная диагностика;
- Выбор контрактов сервисного обслуживания;
- Обучение в специализированных центрах или на месте установки в соответствии с прикладными задачами.



WWW.SHIMADZU.COM • WWW.SHIMADZU.EU • WWW.SHIMADZU.RU

Shimadzu Europa GmbH

Albert-Hahn-Str. 6-10, D-47269, Duisburg, Germany
tel: +49 203 76870, fax: +49 203 7687 271

Представительства в России:

Москва

119049, 4-й Добрынинский пер., 8, БЦ «Добрыня», оф. С13-01
Телефон: (495) 989-13-17, факс: (495) 989-13-19
E-mail: smo@shimadzu.ru

Санкт-Петербург

190000, наб.р. Мойки, 58, БЦ «Мариинский», оф. 302
Телефон/факс: (812) 325-72-61, 320-86-91
E-mail: spo@shimadzu.ru

Владивосток

690091, ул. Адмирала Фокина, 20, оф. 404, 4 этаж
Телефон: (423) 243-12-32, факс: (423) 243-12-23
E-mail: svl@shimadzu.ru

Дистрибьютор Шимадзу

