

AXIMA Assurance™

ВРЕМЯПРОЛЕТНЫЙ ТАНДЕМНЫЙ МАСС-СПЕКТРОМЕТР С ИОНИЗАЦИЕЙ В МАТРИЦЕ (MALDI)

Как и все масс-спектрометры AXIMA, модель AXIMA Assurance внесена в ГОСРЕЕСТР РФ

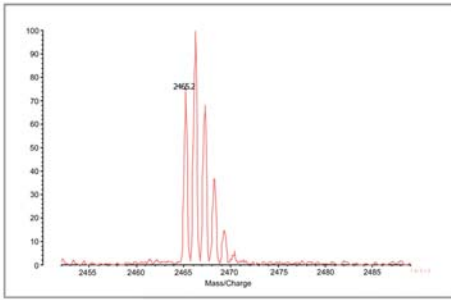


- Уникальный ионный фильтр с функцией запираия пучка для удаления нежелательных легких ионов (MonoPULSE™)
- Азотный лазер 50 Гц, гарантия 60 млн вспышек
- Осевая ортогональная геометрия облучения с регистрируемой мощностью (337 нм)
- Безрешеточная ионная оптика
- Электронный умножитель для регистрации положительно и отрицательно заряженных ионов
- Дополнительный детектор для больших масс
- Держатели образцов формата стандартных микротитрационных планшет
- Разнообразные адаптеры для биочипов, микроскопических слайдов, CD и др.
- Вертикальное напольное исполнение
- Связь с компьютером по порту USB
- Совместимость с ВЭЖХ (Accuspot и Probot)
- Встроенная функция картирования изображений с применением хемопринтера CHIP
- Диапазон масс: 1–500 kDa
- Разрешение по массам: > 5 000 FWHM (ACTH 18–39 [(M+H)+ 2465 Da])
- Точность: < 30 ppm с внутренней калибровкой;
< 200 ppm с внешней калибровкой
- Чувствительность: 250 фМ — бычий сывороточный альбумин;
250 аМ — Glu-1-фибринопептид-Б

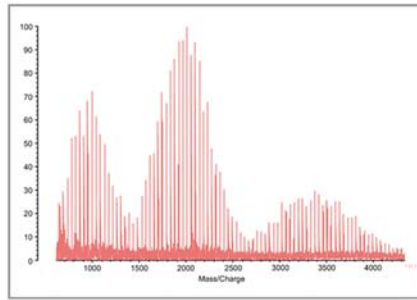
Мощный линейный масс-спектрометр для высокопроизводительного контроля качества в аналитических, технологических и биохимических лабораториях с превосходной чувствительностью.

Специальные пакеты программного обеспечения для автоматизации экспериментов в анализе олигонуклеотидов/праймеров, синтетических пептидов/белков, белковых комплексов, исследовании полимеров, низкомолекулярных соединений, гистологическом картировании, скрининге биомаркеров, лекарственных соединений и их метаболитов, идентификации микроорганизмов.

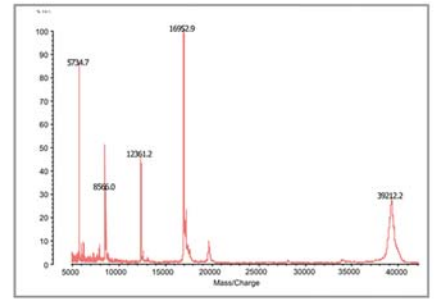
Полная системная поддержка приборов: диагностика в реальном времени или дистанционная диагностика; выбор контрактов сервисного обслуживания; обучение в специализированных центрах или на месте установки в соответствии с прикладными задачами.



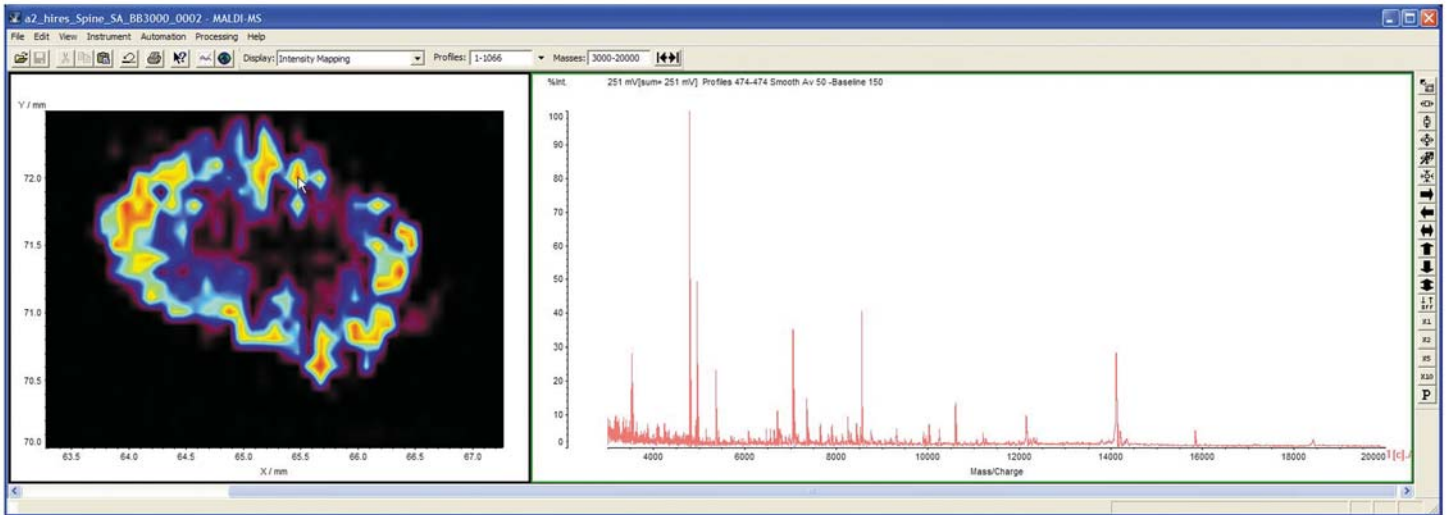
Спектр ATCH 18-39 (разрешение > 6 000)



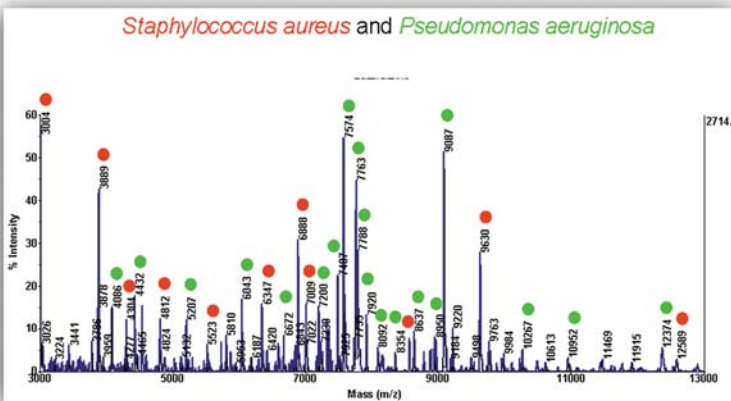
Типичный спектр олигонуклеотидов



Типичный спектр смеси белков



Срез спинного мозга мыши. Спектр отображает соединения в заданной точке изображения. Для нанесения матрицы использован хемопринтер CHIP-1000.



Экспрессная идентификация микроорганизмов в системе AXIMA Assurance-SARAMIS

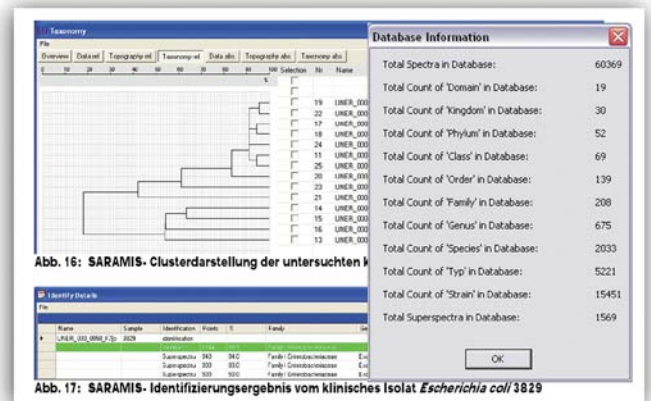


Abb. 17: SARAMIS-Identifizierungsergebnis vom klinisches Isolat *Escherichia coli* 3829



Shimadzu Europa GmbH
Albert-Hahn-Str. 6-10, D-47269, Duisburg, Germany
tel: +49 203 76870, fax: +49 203 7687 271

Представительства в России:

Москва
119049, 4-й Добрынинский пер., 8, БЦ «Добрыня», оф. С13-01
Телефон: (495) 989-13-17, факс: (495) 989-13-19
E-mail: smo@shimadzu.ru

Санкт-Петербург
190000, наб.р. Мойки, 58, БЦ «Мариинский», оф. 302
Телефон/факс: (812) 325-72-61, 320-86-91
E-mail: spo@shimadzu.ru

Владивосток
690091, ул. Адмирала Фокина, 20, оф. 404, 4 этаж
Телефон: (423) 243-12-32, факс: (423) 243-12-23
E-mail: svl@shimadzu.ru

WWW.SHIMADZU.COM • WWW.SHIMADZU.EU • WWW.SHIMADZU.RU

Дистрибьютор Шимадзу

